

รายงานสถิติเกี่ยวกับการติดตั้งระบบ GPS

ณ วันที่ 22 มกราคม 2564

1. จำนวนผู้ให้บริการ GPS ที่เชื่อมต่อข้อมูลกับกรมการขนส่งทางบก 187 ราย
 2. จำนวนผู้ให้บริการ GPS และจำนวนรุ่น GPS ที่ได้รับการรับรองจากกรม

จำนวนผู้ให้บริการ GPS ที่ได้รับการรับรองจากกรม(ราย)	จำนวนรุ่น GPS ที่ได้รับการรับรองจากกรม (รุ่น)
138	443

3. จำนวนรถที่เชื่อมต่อข้อมูลกับศูนย์ GPS

รถโดยสารประจำทาง	รถโดยสารไม่ประจำทาง	รถบรรทุกไม่ประจำทาง	รถบรรทุกส่วนบุคคล	รถอื่นๆ	รวม
20,352	56,626	139,886	228,333	47,993	493,190

4. จำนวนรถที่ต้องติดตั้ง GPS และที่ติดตั้ง GPS แล้ว

ประเภทรถ	จำนวนรถที่ต้องติดตั้ง GPS (คัน)	จำนวนรถที่ติดตั้ง GPS แล้ว (คัน)	รถที่ติดตั้ง GPS แล้ว (ร้อยละ)	ความเร็วเกิน (คัน)	ร้อยละของรถที่ใช้ความเร็วเกิน	ความเร็วสูงสุด (กม./ชม.)	ความเร็วเกินเฉลี่ย (กม./ชม.)
รถโดยสาร							
-ประจำทาง	19,024	17,456	91.76	11	0.06	112	95.18
- หมวด 1	4,624	3,876	83.82				
- หมวด 2	7,193	6,950	96.62				
- หมวด 3	7,207	6,630	91.99				
-ไม่ประจำทาง	57,058	56,626	99.24	4	0.01	110	101.70
รวมรถโดยสาร	76,082	74,082	97.37	15	0.02		96.92
รถบรรทุก							
-ไม่ประจำทาง	147,502	139,886	94.84	276	0.20	124	99.07
-ส่วนบุคคล	251,564	228,333	90.77	183	0.08	127	98.81
รวมรถบรรทุก	399,066	368,219	92.27	459	0.12		98.97
รวมทั้งหมด	475,148	442,301	93.09	474	0.11		98.90

5. จำนวนรถโดยสารที่ต้องติดตั้ง GPS และที่ติดตั้ง GPS แล้ว

ประเภทรถ	จำนวนรถที่ต้องติดตั้ง GPS (คัน)	จำนวนรถที่ติดตั้ง GPS แล้ว (คัน)	รถที่ติดตั้ง GPS แล้ว (ร้อยละ)	ความเร็วเกิน (คัน)	ร้อยละของรถที่ใช้ความเร็วเกิน	ความเร็วสูงสุด (กม./ชม.)	ความเร็วเกินเฉลี่ย (กม./ชม.)
-ประจำทาง	9,841	8,585	87.24				
- หมวด 1	3,249	2,492	76.70				
- หมวด 2	3,268	2,916	89.23	0	0.00	0	0.00
- หมวด 3	3,324	3,177	95.58				
-ไม่ประจำทาง	29,513	26,459	89.65				
รวมทั้งหมด	39,354	35,044	89.05				

6. จำนวนรถโดยสาร 2 ชั้น ที่ต้องติดตั้ง GPS และที่ติดตั้ง GPS แล้ว

ประเภทรถ	จำนวนรถที่ต้องติดตั้ง GPS (คัน)	จำนวนรถที่ติดตั้ง GPS แล้ว (คัน)	รถที่ติดตั้ง GPS แล้ว (ร้อยละ)	ความเร็วเกิน (คัน)	ร้อยละของรถที่ใช้ความเร็วเกิน	ความเร็วสูงสุด (กม./ชม.)	ความเร็วเกินเฉลี่ย (กม./ชม.)
-ประจำทาง	1,389	1,389	100.00	0	0.00	0	0.00
-ไม่ประจำทาง	5,065	4,645	91.71	0	0.00	0	0.00
-ส่วนบุคคล	32	19	59.38	0	0.00	0	0.00
รวมทั้งหมด	6,486	6,053	93.32	0	0.00		#DIV/0!

7. จำนวนรถพยาบาลที่เชื่อมต่อข้อมูลกับศูนย์ GPS

หน่วย : คัน

ขย.1	ขย.2	ขย.3	รวม
951	182	15	1,148

รายงานสถิติการกระทำความผิดจากระบบ GPS รถทุกประเภททั่วประเทศ

เดือน มกราคม 2564

หน่วย : คัน

วันที่		1 ม.ค.	2 ม.ค.	3 ม.ค.	4 ม.ค.	5 ม.ค.	6 ม.ค.	7 ม.ค.	8 ม.ค.	9 ม.ค.	10 ม.ค.	11 ม.ค.	12 ม.ค.	13 ม.ค.	14 ม.ค.	15 ม.ค.	16 ม.ค.	17 ม.ค.	18 ม.ค.	19 ม.ค.	20 ม.ค.	21 ม.ค.	22 ม.ค.	ค่าเฉลี่ยจำนวนรถ ที่กระทำผิด	
รถโดยสาร	ประเภทจ้างทาง	ความเร็วเกิน	32	26	44	37	38	19	10	21	18	14	17	11	12	4	7	7	8	12	10	11	9	11	17
		ไม่แสดงตน	1,145	1,313	1,511	1,162	1,034	3,264	1,400	1,347	1,145	1,025	1,281	1,252	1,154	1,198	1,193	1,124	1,066	1,258	1,178	1,175	1,202	1,238	1,303
		จับใบจากทำรถเกิน	681	833	1,082	813	554	304	386	314	313	314	247	208	197	188	183	198	239	190	173	167	172	189	361
	ไม่ประเภทจ้างทาง	ความเร็วเกิน	2	3	7	5	4	2	3	5	4	1	7	9	5	4	3	1	4	1	2	6	6	4	4
		ไม่แสดงตน	659	853	962	1,439	1,345	4,416	1,634	1,610	1,184	838	1,635	1,651	1,647	1,614	1,625	1,285	832	1,671	1,597	1,624	1,655	1,685	1,521
		จับใบจากทำรถเกิน	13	43	36	20	8	4	6	10	8	8	5	7	7	9	3	5	5	7	7	5	4	3	10
	ส่วนบุคคล	ความเร็วเกิน	0	0	0	0	0	0	0	0	0	0	0	0	0	0	0	0	0	0	0	0	0	0	0
		ไม่แสดงตน	2	3	1	12	11	40	17	14	11	6	9	10	11	14	17	17	10	15	11	16	13	15	13
		จับใบจากทำรถเกิน	0	0	0	0	0	0	0	0	0	0	0	0	0	0	0	0	0	0	0	0	0	0	0
รถบรรทุก	ประเภทจ้างทาง	ความเร็วเกิน	76	71	81	181	200	273	280	269	246	211	246	281	304	292	278	265	170	207	290	302	266	276	230
		ไม่แสดงตน	3,382	4,894	6,640	14,362	19,234	35,547	27,848	27,615	24,727	16,782	25,625	27,555	28,061	28,131	28,263	25,311	16,622	25,452	27,892	28,374	28,498	28,050	22,676
		จับใบจากทำรถเกิน	4,107	5,077	7,789	11,826	17,718	19,575	20,953	19,841	18,611	17,252	15,034	18,568	19,162	19,699	19,157	18,135	17,343	14,539	18,749	18,045	19,746	20,139	16,412
	ส่วนบุคคล	ความเร็วเกิน	38	43	65	141	179	206	220	202	214	201	211	176	264	211	215	235	200	193	230	213	194	183	183
		ไม่แสดงตน	1,604	3,232	5,639	11,427	14,911	39,047	20,452	20,377	19,889	16,051	28,095	20,397	20,761	20,741	20,784	19,934	16,084	19,486	20,608	20,699	20,652	20,582	18,248
		จับใบจากทำรถเกิน	891	1,541	3,081	5,300	7,578	8,341	8,763	7,390	8,149	9,458	7,729	7,365	7,490	7,733	7,784	8,026	9,515	6,732	7,694	6,462	8,318	8,229	6,980

รายงานสถิติการกระทำความผิดจากระบบ GPS รถทุกประเภท ทั่วประเทศ

เดือน มกราคม 2564

หน่วย : ร้อยละ

วันที่		1 ม.ค.	2 ม.ค.	3 ม.ค.	4 ม.ค.	5 ม.ค.	6 ม.ค.	7 ม.ค.	8 ม.ค.	9 ม.ค.	10 ม.ค.	11 ม.ค.	12 ม.ค.	13 ม.ค.	14 ม.ค.	15 ม.ค.	16 ม.ค.	17 ม.ค.	18 ม.ค.	19 ม.ค.	20 ม.ค.	21 ม.ค.	22 ม.ค.	ค่าเฉลี่ยร้อยละรถ ที่กระทำความผิด		
รถโดยสาร	ประจำทาง	ความเร็วเกิน	0.18	0.15	0.25	0.21	0.22	0.11	0.06	0.12	0.10	0.08	0.10	0.06	0.07	0.02	0.04	0.04	0.05	0.07	0.06	0.06	0.05	0.06	0.10	
		ไม่แสดงตน	6.57	7.53	8.66	6.66	5.93	18.71	8.02	7.72	6.56	5.87	7.34	7.17	6.61	6.86	6.83	6.43	6.10	7.20	6.74	6.73	6.88	7.09	7.46	
		ชั่วโมงการทำงานเกิน	3.91	4.78	6.20	4.66	3.18	1.74	2.21	1.80	1.79	1.80	1.41	1.19	1.13	1.08	1.05	1.13	1.37	1.09	0.99	0.96	0.99	1.08	2.07	
	ไม่ประจำทาง	ความเร็วเกิน	0.00	0.01	0.01	0.01	0.01	0.00	0.01	0.01	0.01	0.00	0.01	0.02	0.01	0.01	0.01	0.00	0.01	0.00	0.00	0.01	0.01	0.01	0.01	0.01
		ไม่แสดงตน	1.16	1.51	1.70	2.55	2.38	7.81	2.89	2.85	2.09	1.48	2.89	2.92	2.91	2.85	2.87	2.27	1.47	2.95	2.82	2.87	2.92	2.98	2.69	
		ชั่วโมงการทำงานเกิน	0.02	0.08	0.06	0.04	0.01	0.01	0.01	0.02	0.01	0.01	0.01	0.01	0.01	0.02	0.01	0.01	0.01	0.01	0.01	0.01	0.01	0.01	0.01	0.02
รถบรรทุก	ไม่ประจำทาง	ความเร็วเกิน	0.05	0.05	0.06	0.13	0.14	0.20	0.20	0.19	0.18	0.15	0.18	0.20	0.22	0.21	0.20	0.19	0.12	0.15	0.21	0.22	0.19	0.20	0.16	
		ไม่แสดงตน	2.42	3.50	4.75	10.30	13.78	25.48	19.94	19.76	17.68	12.00	18.32	19.73	20.08	20.12	20.20	18.07	11.87	18.21	19.94	20.29	20.37	20.05	16.22	
		ชั่วโมงการทำงานเกิน	2.94	3.64	5.58	8.48	12.70	14.03	15.00	14.20	13.31	12.33	10.75	13.29	13.71	14.09	13.69	12.95	12.38	10.40	13.41	12.90	14.12	14.40	11.74	
	ส่วนบุคคล	ความเร็วเกิน	0.02	0.02	0.03	0.06	0.08	0.09	0.10	0.09	0.09	0.09	0.09	0.08	0.12	0.09	0.09	0.10	0.09	0.08	0.10	0.09	0.08	0.08	0.08	0.08
		ไม่แสดงตน	0.71	1.43	2.49	5.05	6.58	17.24	9.02	8.98	8.76	7.06	12.36	8.97	9.12	9.11	9.13	8.75	7.06	8.55	9.04	9.07	9.05	9.01	8.03	
		ชั่วโมงการทำงานเกิน	0.39	0.68	1.36	2.34	3.35	3.68	3.86	3.26	3.59	4.16	3.40	3.24	3.29	3.40	3.42	3.52	4.18	2.95	3.37	2.83	3.64	3.60	3.07	
ค่าเฉลี่ยรวม รถทุกประเภท	ความเร็วเกิน	0.03	0.03	0.04	0.08	0.10	0.11	0.12	0.11	0.11	0.10	0.11	0.11	0.13	0.12	0.11	0.11	0.09	0.09	0.12	0.12	0.11	0.11	0.11	0.10	
	ไม่แสดงตน	1.54	2.34	3.35	6.46	8.30	18.70	11.65	11.56	10.64	7.87	12.84	11.53	11.70	11.70	11.74	10.78	7.83	10.84	11.60	11.73	11.76	11.66	9.92		
	ชั่วโมงการทำงานเกิน	1.29	1.70	2.72	4.08	5.88	6.41	6.84	6.25	6.14	6.13	5.22	5.93	6.08	6.26	6.14	5.97	6.13	4.86	6.02	5.58	6.39	6.46	5.39		

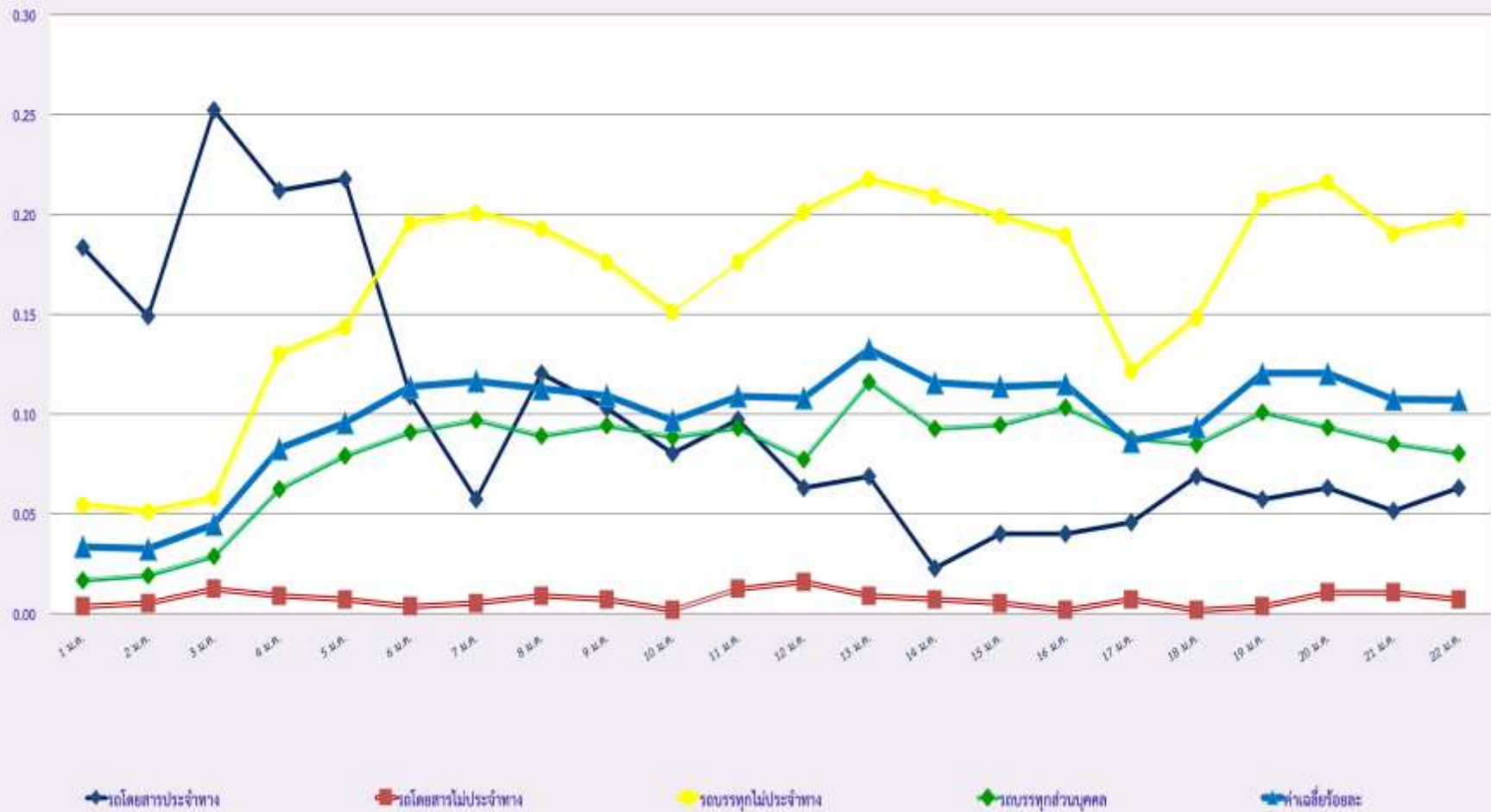
รายงานสถิติการกระทำความผิดจากระบบ GPS รถทุกประเภท กรุงเทพมหานคร

เดือน มกราคม 2564

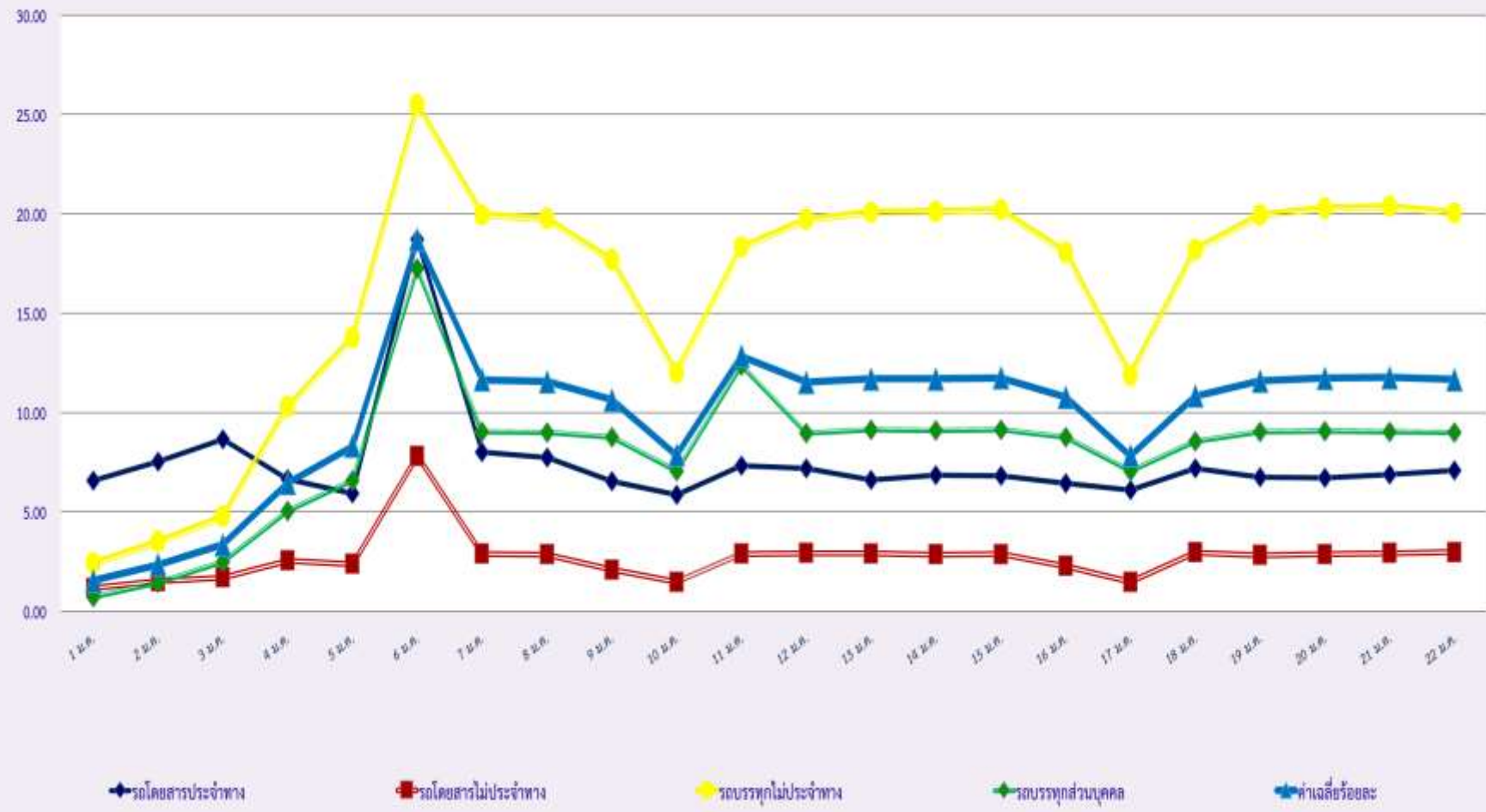
หน่วย : คัน

วันที่		1 ม.ค.	2 ม.ค.	3 ม.ค.	4 ม.ค.	5 ม.ค.	6 ม.ค.	7 ม.ค.	8 ม.ค.	9 ม.ค.	10 ม.ค.	11 ม.ค.	12 ม.ค.	13 ม.ค.	14 ม.ค.	15 ม.ค.	16 ม.ค.	17 ม.ค.	18 ม.ค.	19 ม.ค.	20 ม.ค.	21 ม.ค.	22 ม.ค.	ค่าเฉลี่ยจำนวนรถ ที่กระทำความผิด		
รถโดยสาร	ประจําทาง	ความเร็วเกิน	2	1	1	1	0	1	1	1	0	0	0	0	0	0	0	0	0	0	0	0	0	0	0	0
		ไม่แสดงตน	485	557	664	616	535	1,048	732	702	616	497	687	715	635	692	662	656	581	697	671	657	680	710	659	
		ชั่วโมงการทำงานเกิน	54	96	206	114	55	24	25	15	13	20	11	13	11	9	14	5	15	10	8	11	8	16	34	
	ไม่ประจําทาง	ความเร็วเกิน	0	0	0	0	0	0	0	0	0	0	0	0	0	0	0	0	0	0	0	0	0	4	0	
		ไม่แสดงตน	109	135	193	351	305	559	395	385	264	165	413	399	405	393	404	268	159	379	349	379	381	401	327	
		ชั่วโมงการทำงานเกิน	1	2	9	3	2	0	1	1	2	1	1	1	1	1	1	3	1	2	0	0	0	2	2	
	ส่วนบุคคล	ความเร็วเกิน	0	0	0	0	0	0	0	0	0	0	0	0	0	0	0	0	0	0	0	0	0	0	0	0
		ไม่แสดงตน	0	0	0	2	3	6	3	4	2	1	3	2	4	6	2	4	1	6	1	5	4	4	3	
		ชั่วโมงการทำงานเกิน	0	0	0	0	0	0	0	0	0	0	0	0	0	0	0	0	0	0	0	0	0	0	0	
รถบรรทุก	ไม่ประจําทาง	ความเร็วเกิน	0	0	0	3	2	4	5	2	7	2	4	3	6	4	6	2	2	5	3	3	2	5	3	
		ไม่แสดงตน	1,047	1,363	1,643	4,898	6,883	10,313	9,821	10,021	8,552	4,315	8,613	9,548	9,969	9,965	10,114	8,612	4,432	8,648	9,815	10,102	9,906	10,032	7,664	
		ชั่วโมงการทำงานเกิน	561	590	775	1,330	1,937	2,195	2,398	2,325	2,151	1,800	1,619	1,979	2,197	2,245	2,188	2,134	1,945	1,738	1,996	2,019	2,219	2,363	1,850	
	ส่วนบุคคล	ความเร็วเกิน	1	1	0	0	2	4	7	4	4	2	3	3	4	5	2	2	2	5	1	3	3	2	3	
		ไม่แสดงตน	135	272	466	1,585	2,451	3,487	3,252	3,368	3,364	2,112	3,141	3,421	3,574	3,517	3,498	3,379	2,160	3,152	3,395	3,456	3,410	3,498	2,732	
		ชั่วโมงการทำงานเกิน	66	81	154	384	565	648	684	595	672	697	574	636	721	625	704	740	841	570	635	567	686	701	570	

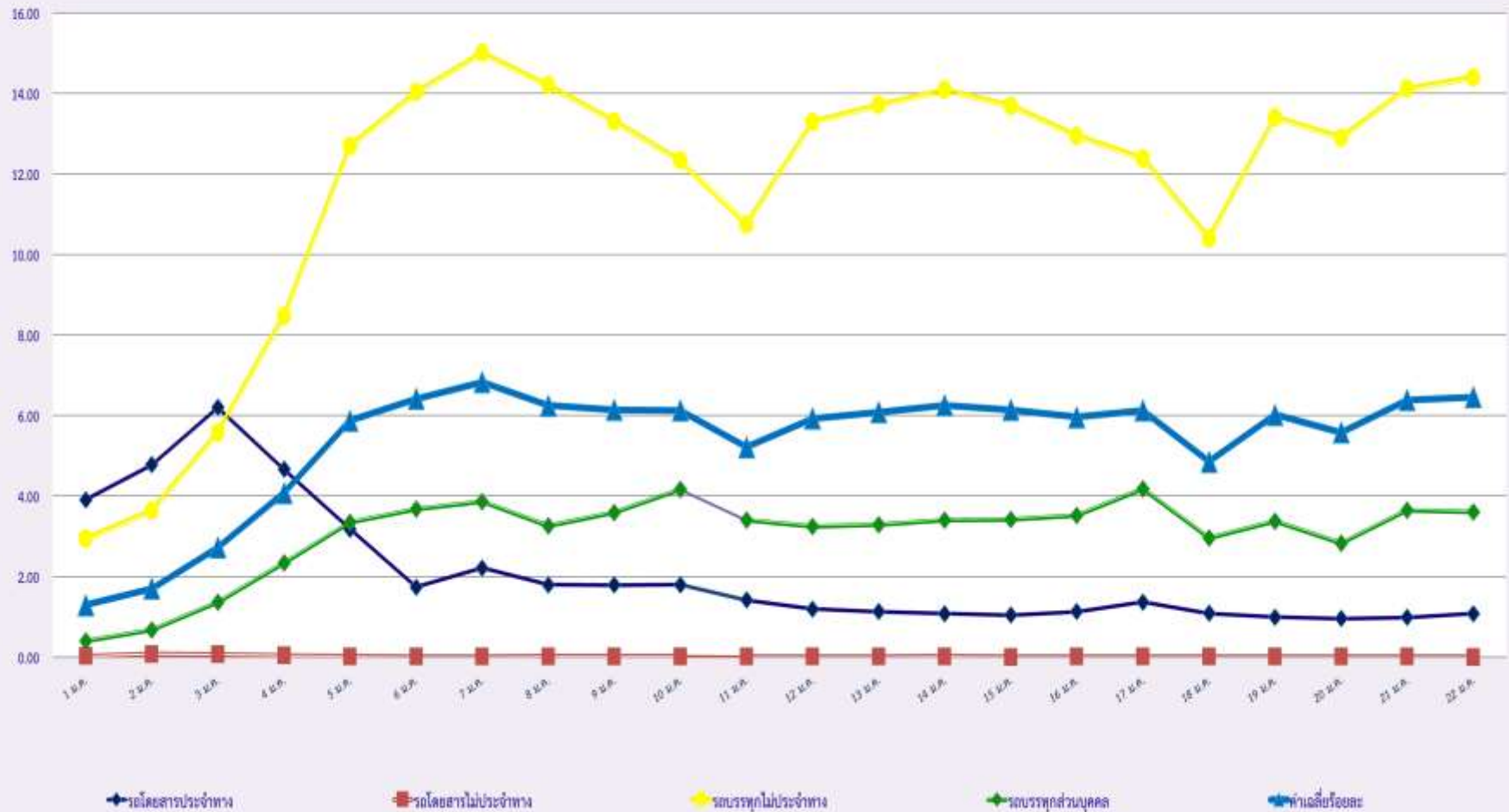
สถิติรถที่มีความเร็วเกินในรถแต่ละประเภท (ร้อยละ)



สถิติการไม่แสดงตนของพนักงานขับรถในรถแต่ละประเภท (ร้อยละ)



สถิติระยะเวลาการทำงานเกินของพนักงานขับรถในแต่ละประเภท (ร้อยละ)



สถิติรถตู้โดยสารประจำทาง หมวด 2(ขส.)ที่มีความเร็วเกิน (ร้อยละ) .

